

Montevideo, 28 de febrero de 2023

Índice Medio de Salarios (IMS)

(Base Julio 2008 = 100)

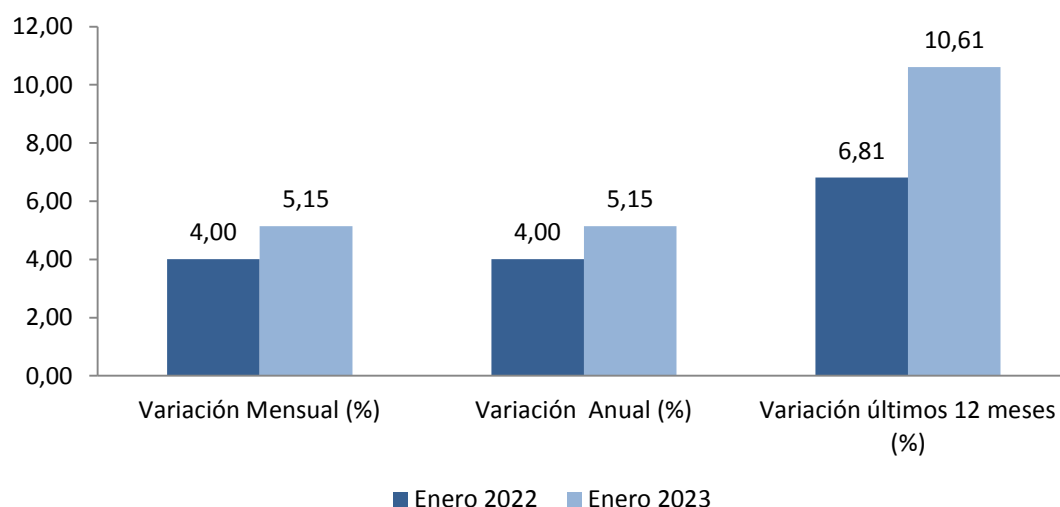
Enero 2023

Principales Resultados

El IMS de enero 2023 registró una variación mensual de 5,15%, acumulada en el año de 5,15% y en los últimos 12 meses de 10,61%.

Índice General	Variación Mensual	Variación Anual	Variación 12 meses
432,10	5,15%	5,15%	10,61%

Gráfico 1. IMS - Comparativo de variaciones en porcentaje.
Enero 2022 – Enero 2023



Fuente: INE, Encuesta Nacional de Remuneraciones

Cuadro 1. IMS - Comparativo de índices y variaciones.
Enero 2022 – Enero 2023

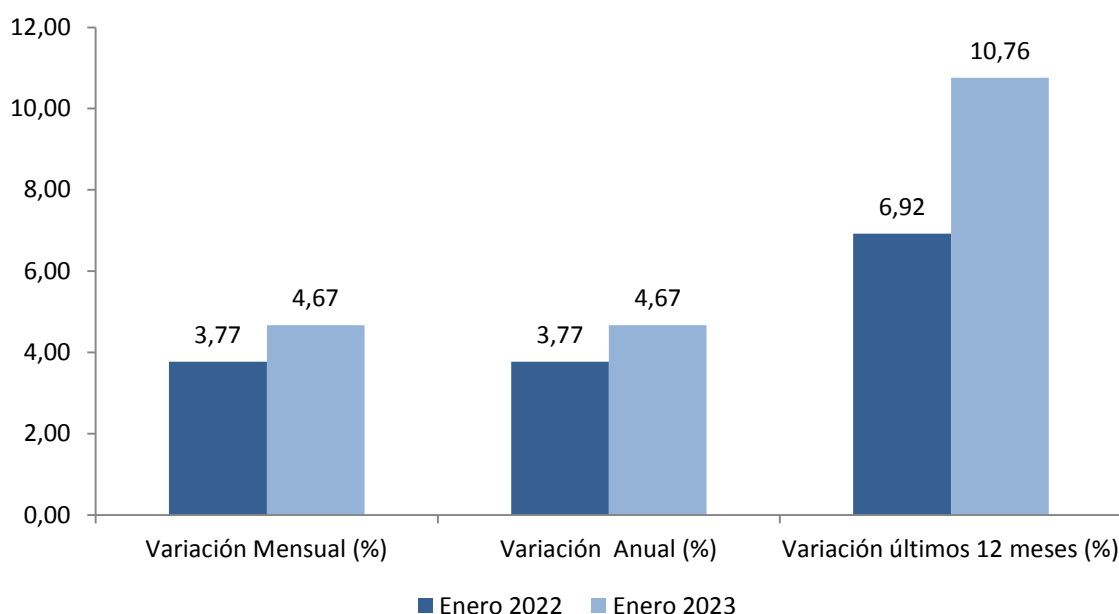
	Enero 2022	Enero 2023
Índice General	390,64	432,10
Variación Mensual (%)	4,00	5,15
Variación Anual (%)	4,00	5,15
Variación últimos 12 meses (%)	6,81	10,61

Fuente: INE, Encuesta Nacional de Remuneraciones

El Índice Medio de Salarios Nominales (IMSN) de enero 2023 registró una variación mensual de 4,67%, acumulada en el año de 4,67% y en los últimos 12 meses de 10,76%.

Índice General	Variación Mensual	Variación Anual	Variación 12 meses
438,27	4,67%	4,67%	10,76%

Gráfico 2. IMSN - Comparativo de variaciones en porcentaje. Enero 2022 – Enero 2023



Fuente: INE, Encuesta Nacional de Remuneraciones

Cuadro 2. IMSN – Comparativo de índices y variaciones. Enero 2022 – Enero 2023

	Enero 2022	Enero 2023
Índice General	395,68	438,27
Variación Mensual (%)	3,77	4,67
Variación Anual (%)	3,77	4,67
Variación últimos 12 meses (%)	6,92	10,76

Fuente: INE, Encuesta Nacional de Remuneraciones

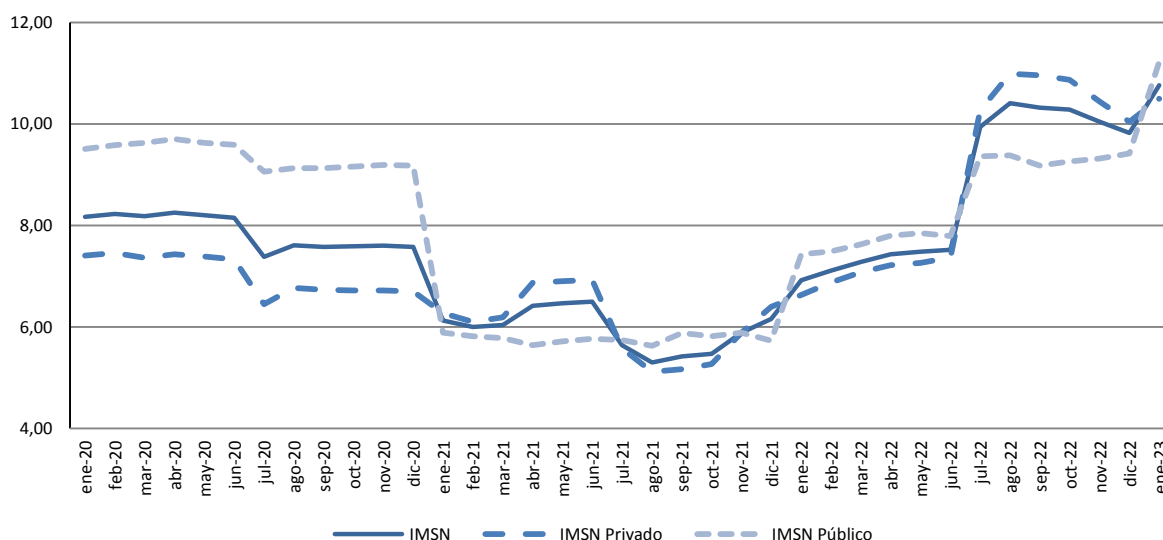
Comentarios

- El **Sector Privado** del IMS presenta una **variación mensual de 3,57%**, producto fundamentalmente de la incidencia de la sección “Industria Manufacturera” (1,04%); “Servicios Sociales y Salud” (0,72%), “Comercio al por Mayor y al por Menor” (0,66%) y “Actividades inmobiliarias, empresariales y de alquiler s” (0,40%).
- El **Sector Público** del IMS presenta una **variación mensual de 8,00%** que se explica por las incidencias del “Gobiernos Central” (5,59%), “Empresas Públicas” (2,00%) y “Gobiernos Departamentales” (0,41%).
- El **Índice Medio del Salario Real** con Base Julio 2008 =100 presentó una **variación mensual de 3,54%**, producto de las variaciones del Sector Privado (1,99%) y del Sector Público (6,35%).

Gráficos

Gráfico 3. IMSN, IMSN Privado y IMSN Público - Variación acumulada de los últimos 12 meses en porcentaje.

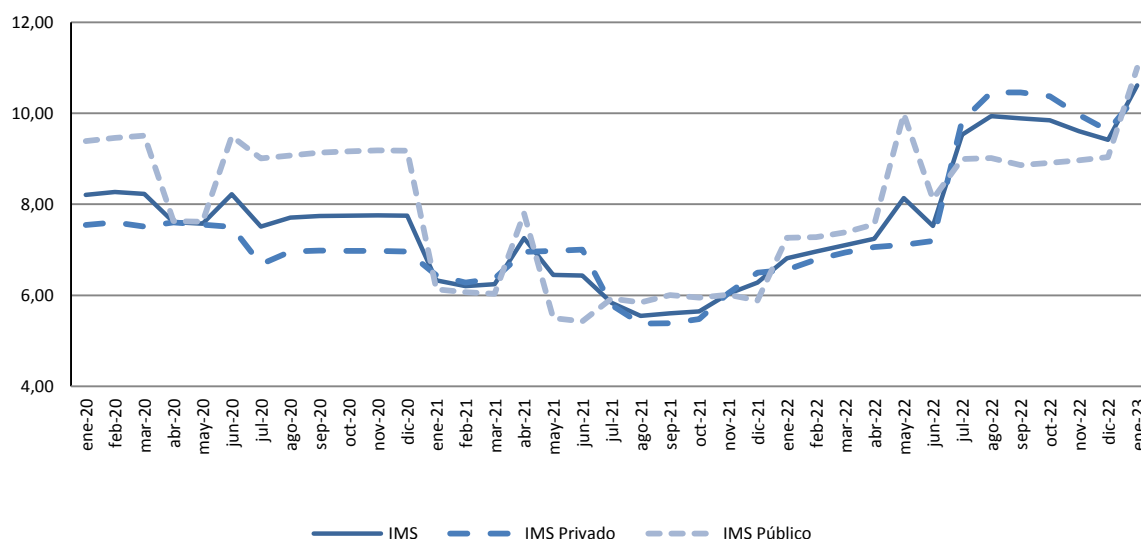
Enero 2020 – Enero 2023



Fuente: INE, Encuesta Nacional de Remuneraciones

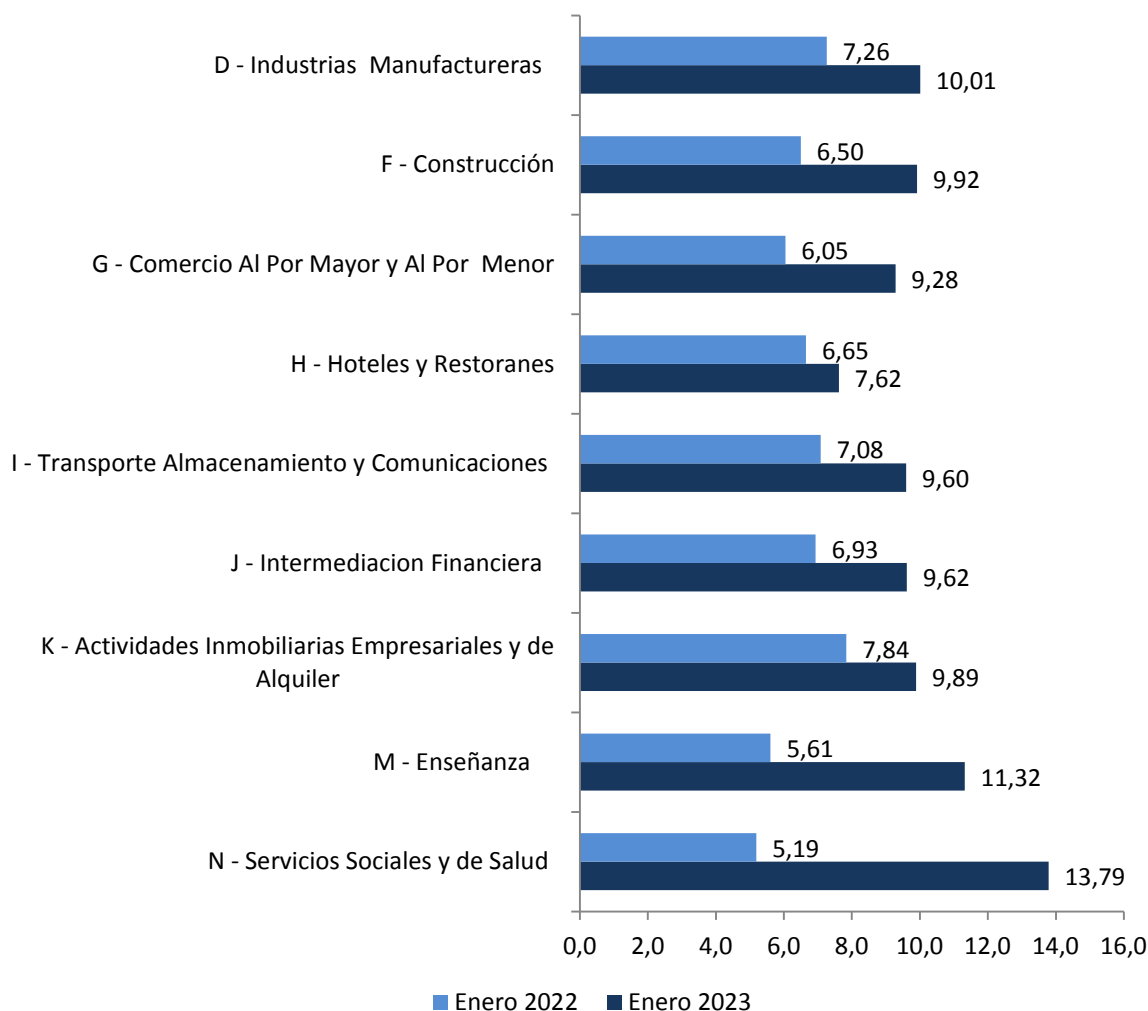
Gráfico 4. IMS, IMS Privado y IMS Público - Variación acumulada de los últimos 12 meses en porcentaje.

Enero 2020 – Enero 2023



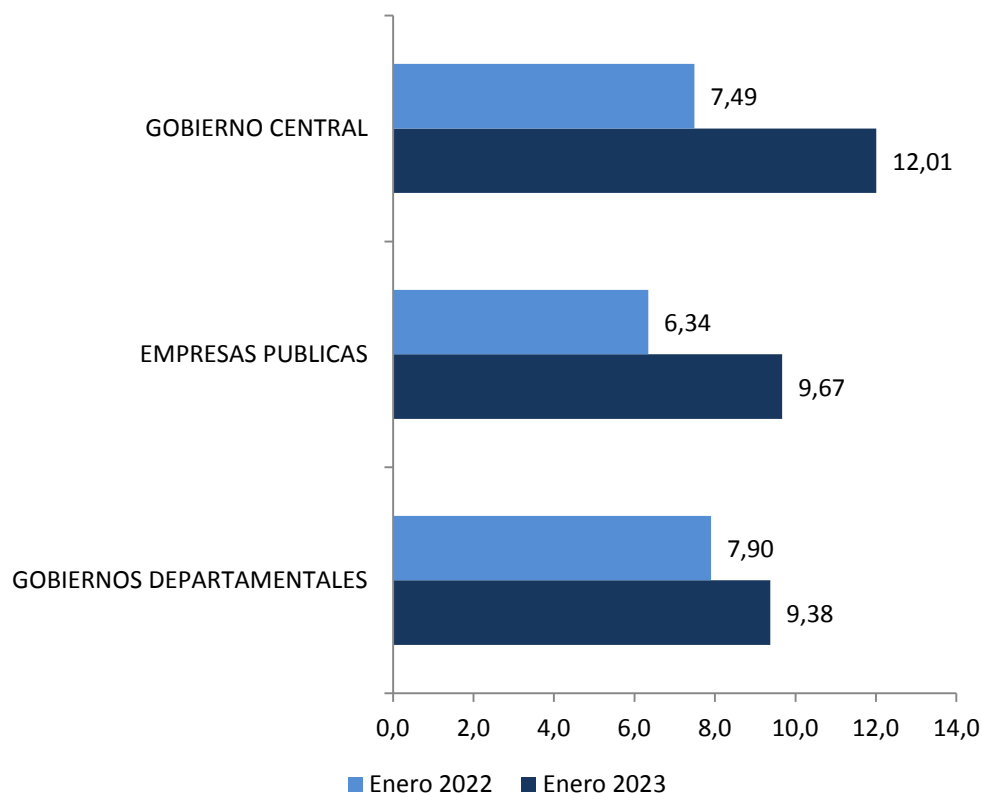
Fuente: INE, Encuesta Nacional de Remuneraciones

Gráfico 5. IMS - Sector Privado - Variación acumulada de los últimos 12 meses en porcentaje. Enero 2022 – Enero 2023



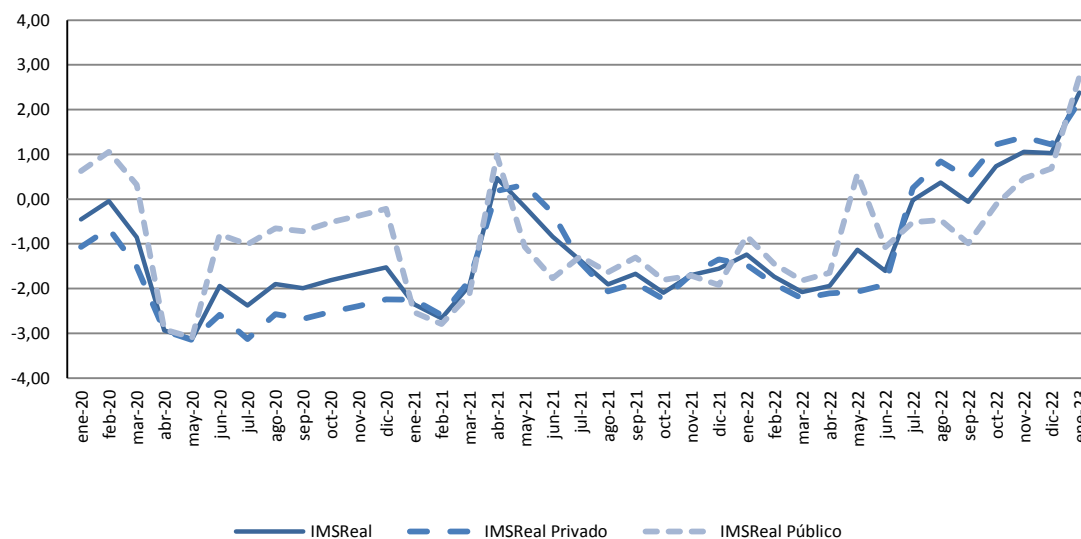
Fuente: INE, Encuesta Nacional de Remuneraciones

Gráfico 6. IMS - Sector Público. Variación acumulada de los últimos 12 meses en porcentaje. Enero 2022 – Enero 2023



Fuente: INE, Encuesta Nacional de Remuneraciones

Gráfico 7. IMS Real, IMS Real Privado y IMS Real Público - Variación acumulada de los últimos 12 meses en porcentaje.
Enero 2020 – Enero 2023



Fuente: INE, Encuesta Nacional de Remuneraciones

Cuadros

**Cuadro 3. IMS - Números índices y variaciones según conceptos.
Enero 2023**

	Indice	Variaciones (%)			
		Mes	Acumulado en el año	Últimos 12 meses	Incidencias (%)
INDICE MEDIO DE SALARIOS	432,10	5,15	5,15	10,61	
Salarios y compensaciones Sector Privado	442,41	3,57	3,57	10,40	2,30
Salarios y compensaciones Sector Público	415,33	8,00	8,00	10,99	2,85
SALARIOS Y COMPENSACIONES SECTOR PRIVADO	442,41	3,57	3,57	10,40	2,30
D – Industrias manufactureras	426,27	4,05	4,05	10,01	1,04
F – Construcción	494,68	1,03	1,03	9,92	0,08
G – Comercio al por mayor y al por menor, reparación de vehículos, efectos personales y enseres domésticos	473,54	3,63	3,63	9,28	0,66
H – Hoteles y restaurantes	444,92	4,86	4,86	7,62	0,13
I – Transporte, almacenamiento y comunicaciones	413,46	3,33	3,33	9,60	0,30
J – Intermediación financiera	398,73	2,57	2,57	9,62	0,19
K – Actividades inmobiliarias, empresariales y de alquiler	583,45	4,68	4,68	9,89	0,40
M – Enseñanza	407,94	1,02	1,02	11,32	0,05
N – Servicios sociales y de salud	410,61	4,36	4,36	13,79	0,72
SALARIOS Y COMPENSACIONES SECTOR PUBLICO	415,33	8,00	8,00	10,99	2,85
Gobierno Central	437,46	9,60	9,60	12,01	5,59
Empresas Públicas	395,80	7,99	7,99	9,67	2,00
Gobiernos Departamentales	374,01	2,43	2,43	9,38	0,41
SALARIOS REALES					
Indice de precios del consumo	307,92	1,55	1,55	8,05	
Indice Medio de Salarios REAL	140,33	3,54	3,54	2,38	
Salarios y Compensaciones del Sector Privado REAL	143,68	1,99	1,99	2,18	
Salarios y Compensaciones del Sector Público REAL	134,88	6,35	6,35	2,73	
SALARIOS NOMINALES					
Indice Medio de Salarios Nominales, ley 17.649	438,27	4,67	4,67	10,76	
Salarios y Compensaciones Nominales del Sector Privado	446,33	2,90	2,90	10,50	1,86
Salarios y Compensaciones Nominales del Sector Público	425,15	7,84	7,84	11,22	2,81

Fuente: INE, Encuesta Nacional de Remuneración

La suma de las incidencias puede no reproducir exactamente la variación total debido a redondeos.

Cuadro 4. IMS - Números índices y variaciones del Sector Privado. Divisiones investigadas (2 dig. CIU Rev.3). Enero 2023

	Indice	Mes	Variaciones (%)		Incidenencias (%)
			Acumulado en el año	Últimos 12 meses	
SALARIOS Y COMPENSACIONES SECTOR PRIVADO	442,41	3,57	3,57	10,40	2,30
D - Industrias manufactureras	426,27	4,05	4,05	10,01	1,04
15 - Elaboración de productos alimenticios y bebidas.	448,95	4,63	4,63	10,99	0,56
17 - Fabricación de productos textiles.	379,02	3,74	3,74	6,94	0,04
18 - Fabricación de prendas de vestir y teñido de pieles.	458,23	3,70	3,70	9,52	0,04
19 - Curtiembres y talleres de acabado; fabricación de productos de cuero excepto prendas de vestir.	348,24	3,98	3,98	9,75	0,05
20 - Producción y productos de madera excepto muebles	420,45	4,16	4,16	9,86	0,03
21 - Fabricación de papel y de productos de papel.	365,18	4,53	4,53	11,54	0,04
22 - Actividades de encuadernación, impresión, edición y reproducción de grabaciones.	380,19	3,53	3,53	8,27	0,05
24 - Fabricación de sustancias y de productos químicos.	401,27	3,42	3,42	9,21	0,12
25 - Fabricación de productos de caucho y plástico.	454,84	3,70	3,70	9,86	0,05
26 - Fabricación de otros productos minerales no metálicos.	460,31	1,15	1,15	6,61	0,01
28 - Fabricación de productos metálicos, maquinarias y equipos.	460,66	3,59	3,59	9,49	0,04
34 - Fabricación de vehículos automotores, remolques y semirremolques.	420,96	4,76	4,76	10,68	0,02
36 - Fabricación de muebles y otras industrias manufactureras.	451,33	3,04	3,04	10,63	0,01
F - Construcción	494,68	1,03	1,03	9,92	0,08
45 - Construcción	494,68	1,03	1,03	9,92	0,08
G - Comercio al por mayor y al por menor; reparación de vehículos, efectos personales y enseres domésticos	473,54	3,63	3,63	9,28	0,66
50 - Comercio, mantenimiento y reparación de vehículos automotores y motocicletas. Comercio al por menor de combustibles para automotores.	478,96	3,84	3,84	7,43	0,08
51 - Comercio al por mayor y a comisión (excepto el comercio de vehículos automotores y motocicletas).	445,01	3,67	3,67	9,18	0,28
52 - Comercio al por menor excepto de vehículos automotores y motocicletas. Reparación de efectos personales y enseres domésticos.	501,18	3,53	3,53	9,86	0,30
H - Hoteles y restaurantes	444,92	4,86	4,86	7,62	0,13
55 - Hoteles y restaurantes.	444,92	4,86	4,86	7,62	0,13
I - Transporte almacenamiento y comunicaciones	413,46	3,33	3,33	9,60	0,30
60 - Transporte por vía terrestre y por tubería.	401,27	2,77	2,77	9,50	0,11
61 - Transporte por vía acuática.	380,99	3,74	3,74	12,19	0,02
62 - Transporte por vía aérea.	402,55	5,60	5,60	10,82	0,02
63 - Actividades de transporte, complementarias y auxiliares, actividades de agencias de viajes.	433,96	2,65	2,65	8,69	0,06
64 - Correo y telecomunicaciones.	432,14	4,99	4,99	9,95	0,08
J - Intermediación financiera	398,73	2,57	2,57	9,62	0,19
65 - Establecimientos financieros, excepto la financiación de planes de seguros y de pensiones.	398,73	2,57	2,57	9,62	0,19
K - Actividades inmobiliarias empresariales y de	583,45	4,68	4,68	9,89	0,40