

## Introducción

## Principales resultados

Gráfico 1: Comparación de variaciones en %

Cuadro 2: Comparativo de índices y variaciones

Gráfico 2: Variación mensual en porcentaje

Gráfico 3: Incidencias de Divisiones en la variación mensual en puntos porcentuales

Gráfico 4: Variación mensual a nivel de divisiones en porcentajes

Gráfico 5: Variaciones y ponderaciones por División



# Informe IPC

**OCTUBRE 2023**

## Introducción

En el siguiente informe se presentan las estimaciones del **Índice de Precios del Consumidor (IPC)** para Octubre 2023, con período base en octubre 2022.

## Principales resultados

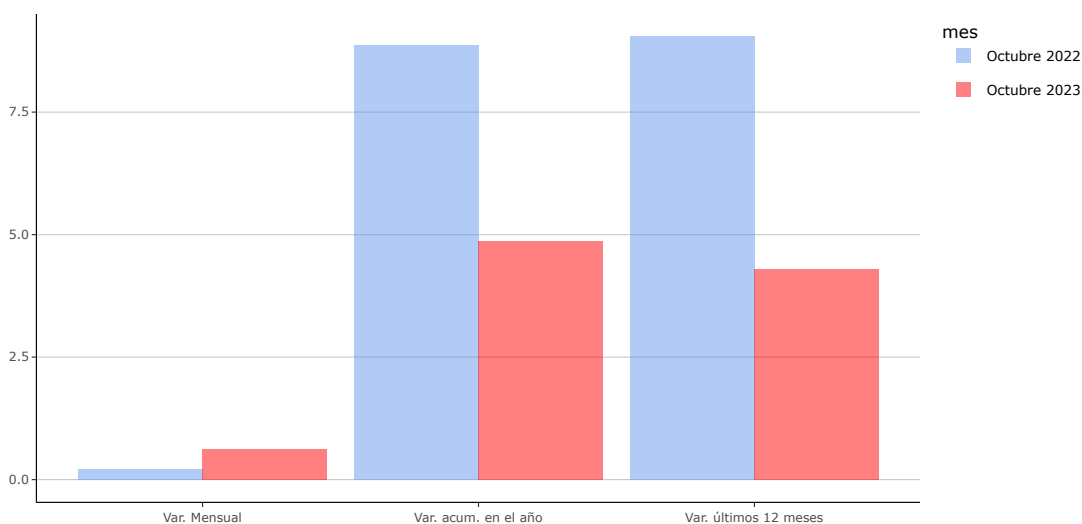
El IPC de **Octubre 2023** registró una variación mensual de **0,63%**, acumulada en el año **4,86%** y en los últimos 12 meses de **4,30%**.

Cuadro 1

	Índice	Variación mensual	Variación acum. anual	Variación 12 meses
Índice General	104,3	0,63	4,86	4,3

Fuente: INE - IPC

## Gráfico 1: Comparación de variaciones en %



## Cuadro 2. Comparativo de índices y variaciones

	Octubre 2022	Octubre 2023
Índice	100,00	104,30
Variación Mensual (%)	0,21	0,63
Variación acumulada en el año (%)	8,87	4,86
Variación últimos 12 meses (%)	9,05	4,30

Fuente: INE - IPC

## Comentarios

Las principales incidencias, expresadas en puntos porcentuales sobre la variación mensual del índice, provienen fundamentalmente de las divisiones Vivienda (0,06) y Transporte (0,30).

A continuación se resume las principales variaciones, correspondientes a las divisiones a destacar en el periodo de referencia, según el nivel de agregación más adecuado.

#### ALIMENTOS Y BEBIDAS NO ALCOHÓLICAS: 0,01%

- **Carne fresca, refrigerada o congelada: -1,53%.** Se destaca las bajas en los precios de Nalga (-2,14%), Carne picada (-2,87%) y Asado de tira (-2,23).
- **Hortalizas, tubérculos y legumbres: 0,16%.** Se destaca los aumentos en los precios de Morrones (7,09%), Zapallitos y zucchini (15,14%), Papas, papines (5,11%) y Boniatos (12,70%). Se registran bajas en Zanahorias (-16,17%) y Cebollas, cebollines, cebolla de verdeo (-8,21%).

#### VIVIENDA, AGUA, ELECTRICIDAD, GAS Y OTROS COMBUSTIBLES: 0,43%

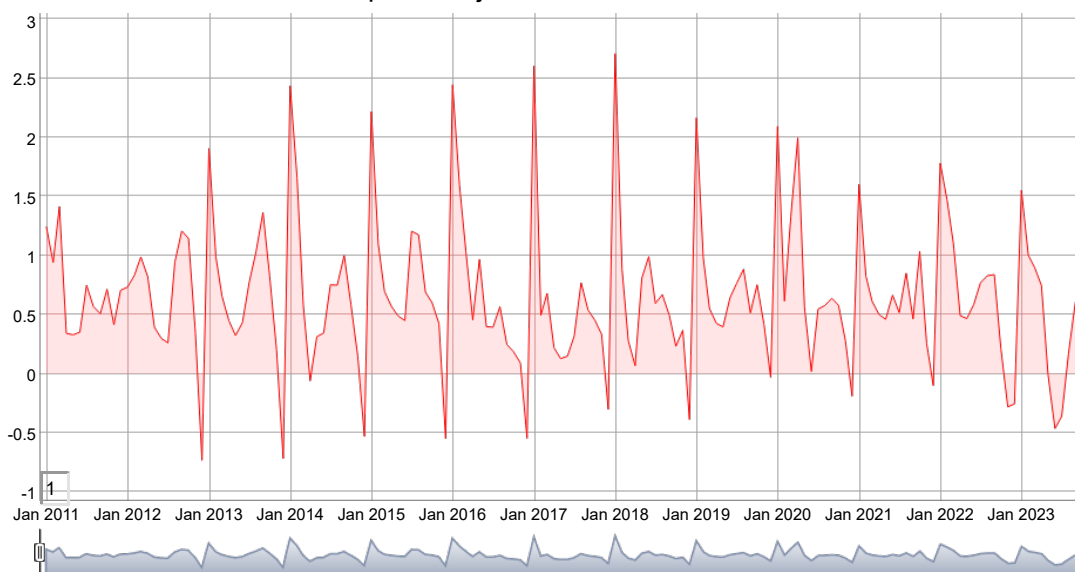
- Se destaca el aumento en el precio de Alquileres (0,41%) y de Supergás, recarga de garrafa (4,19%).

#### TRANSPORTE: 2,73%

- Se explica fundamentalmente por los incrementos en los precios de Gas oil (5,48%), de Nafta (3,85%) y Pasaje de avión (2,62%). Se comenta la variación en Libreta de conducir (26,67%), generada por la unificación del precio a nivel nacional; con muy baja, o casi nula, incidencia en la variación mensual del índice general.

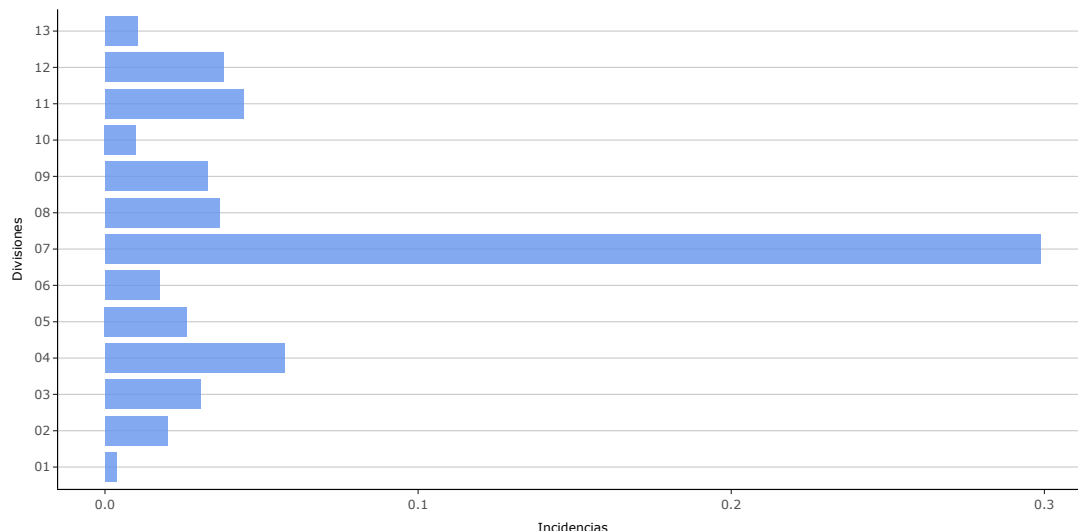
En el **Gráfico 2** se muestran las variaciones mensuales del IPC. En caso de modificar en el cuadrante inferior del gráfico el 1 por otro número, la serie arrojará la media aritmética de las variaciones mensuales de los últimos "X" meses.

Gráfico 2. Variación mensual en porcentaje



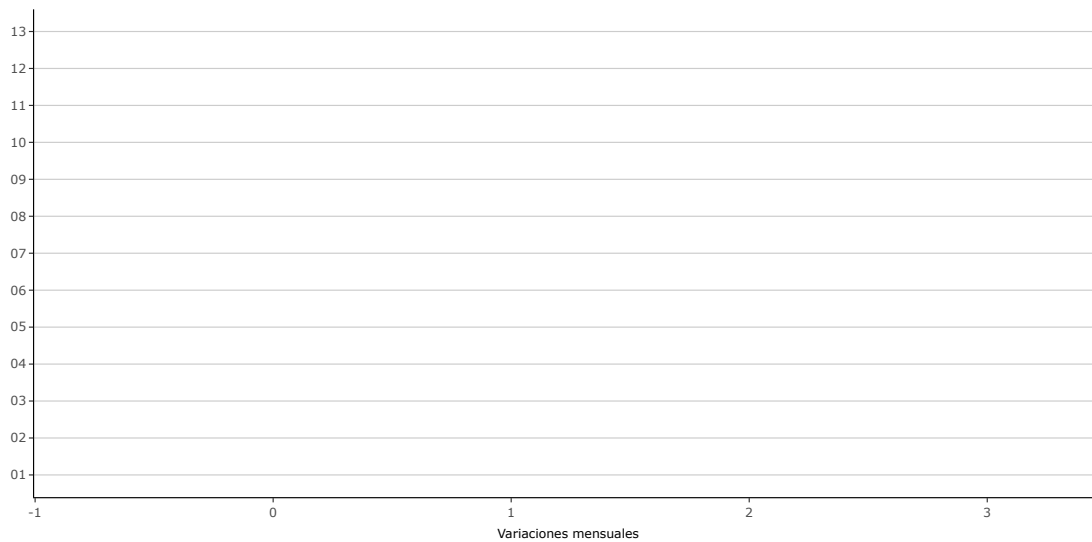
Fuente:INE-IPC

Gráfico 3. Incidencias de Divisiones en la variación mensual en puntos porcentuales



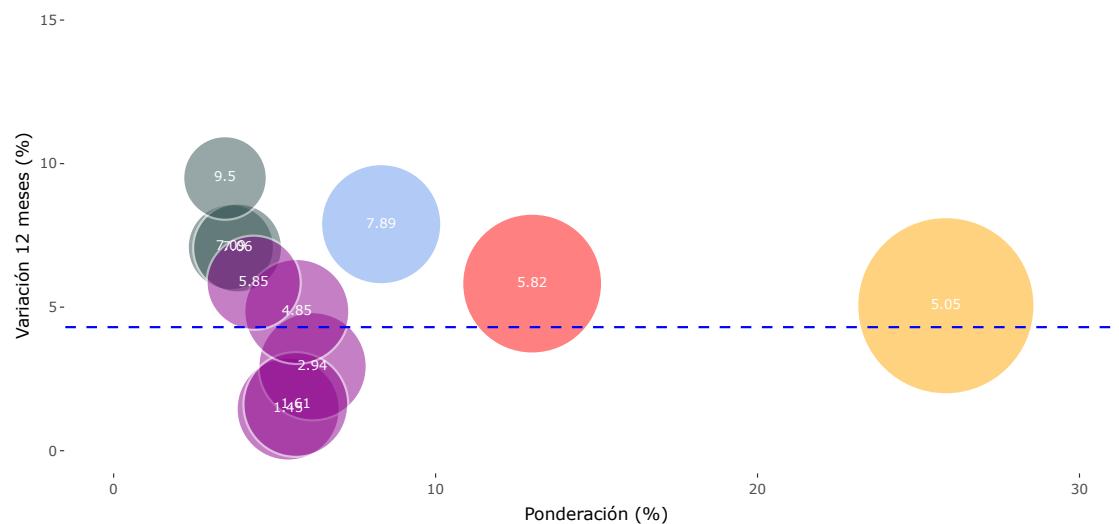
Fuente:INE-IPC

Gráfico 4. Variación mensual a nivel de divisiones en porcentajes



Fuente:INE-IPC

Grafico 5. Variaciones y ponderaciones por División



Fuente:INE-IPC

En el **Cuadro 3** se presentan las ponderaciones, índices, variaciones e incidencias en la variación mensual, a nivel de División para el Total país, Montevideo e Interior.

NOTA: La información puede ser descargada en Excel o CVS y las cifras pueden presentar mínimas diferencias con otros cuadros o gráficos por tema de redondeos.

Copy Print PDF Excel **Mostrar 20 registros** **Buscar:**

Nombre	División	Descripción	Ponderación	Índice	Var. mensual (%)	Var. ac. anual (%)	Var. 12 meses (%)	Incidencia
<input type="text" value="All"/>	<input type="text" value="All"/>	<input type="text" value="All"/>	<input type="text" value="All"/>	<input type="text" value="A"/>	<input type="text" value="All"/>	<input type="text" value=","/>	<input type="text" value="A"/>	<input type="text" value="All"/>
TOTAL PAIS	01	ALIMENTOS Y BEBIDAS NO ALCOHÓLICAS	25.85	105.05	0.01	5.05	5.05	0.0036
TOTAL PAIS	02	BEBIDAS ALCOHÓLICAS, TABACO Y NARCÓTICOS	3.64	107.09	0.53	6.74	7.09	0.02
TOTAL PAIS	03	ROPA Y CALZADO	2.91	94.95	1.16	-5.12	-5.05	0.0305

Nombre	División	Descripción	Ponderación	Indice	Var. mensual (%)	Var. ac. anual (%)	Var. 12 meses (%)	Incidencia
TOTAL PAIS	04	VIVIENDA, AGUA, ELECTRICIDAD, GAS Y OTROS COMBUSTIBLES	13	105.82	0.43	9.67	5.82	0.0572
TOTAL PAIS	05	MOBILIARIO, ENSERES DOMÉSTICOS y DEMÁS ARTÍCULOS REGULARES DE LOS HOGARES	5.42	101.45	0.5	1.77	1.45	0.0262
TOTAL PAIS	06	SALUD	3.85	107.06	0.44	5.99	7.06	0.0175
TOTAL PAIS	07	TRANSPORTE	11.67	99.93	2.73	2.09	-0.07	0.2989
TOTAL PAIS	08	INFORMACIÓN Y COMUNICACIÓN	6.18	102.94	0.6	3.37	2.94	0.0366
TOTAL PAIS	09	RECREACIÓN, DEPORTE Y CULTURA	5.66	101.61	0.59	1.7	1.61	0.0327
TOTAL PAIS	10	SERVICIOS DE EDUCACIÓN	3.46	109.5	0.27	9.11	9.5	0.0099
TOTAL PAIS	11	RESTAURANTES Y SERVICIOS DE ALOJAMIENTO	8.31	107.89	0.51	6.14	7.89	0.0442
TOTAL PAIS	12	SEGUROS Y SERVICIOS FINANCIEROS	5.69	104.85	0.66	5.18	4.85	0.038
TOTAL PAIS	13	CUIDADO PERSONAL, PROTECCIÓN SOCIAL Y BIENES DIVERSOS	4.35	105.85	0.23	5.03	5.85	0.0103
MONTEVIDEO	01	ALIMENTOS Y BEBIDAS NO ALCOHÓLICAS	23.1	105.55	-0.09	5.49	5.55	-0.0222
MONTEVIDEO	02	BEBIDAS ALCOHÓLICAS, TABACO Y NARCÓTICOS	3.59	106.75	0.33	6.23	6.75	0.0121
MONTEVIDEO	03	ROPA Y CALZADO	2.64	95.86	0.88	-4.07	-4.14	0.0213
MONTEVIDEO	04	VIVIENDA, AGUA, ELECTRICIDAD, GAS Y OTROS COMBUSTIBLES	13.99	105.54	0.37	8.58	5.54	0.0525
MONTEVIDEO	05	MOBILIARIO, ENSERES DOMÉSTICOS y DEMÁS ARTÍCULOS REGULARES DE LOS HOGARES	5.58	101.71	0.48	2.03	1.71	0.0263
MONTEVIDEO	06	SALUD	4.02	107.4	0.46	6.71	7.4	0.0191

Nombre	División	Descripción	Ponderación	Índice	Var. mensual (%)	Var. ac. anual (%)	Var. 12 meses (%)	Incidencia
<input type="text"/>	<input type="text"/>	<input type="text"/>	<input type="text"/>	<input type="text"/>	<input type="text"/>	<input type="text"/>	<input type="text"/>	<input type="text"/>
MONTEVIDEO	07	TRANSPORTE	11.28	99.25	2.43	1.77	-0.75	0.2556

Mostrando registros del 1 al 20 de un total de 39 registros

Anterior  2 Siguiente

En el **Cuadro 4** se presentan las ponderaciones, índices, variaciones e incidencias en la variación mensual, a nivel de División, Grupo y Clase, para el Total país.

NOTA: La información puede ser descargada en Excel o CVS y las cifras pueden presentar mínimas diferencias con otros cuadros o gráficos por tema de redondeos.

Copy Print PDF Excel

Mostrar  registros

Buscar:

Código	Descripción	Ponderación	Índice	Var. mensual (%)	Var. ac. anual (%)	Var. 12 meses (%)	Incidencia
<input type="text" value="All"/>	<input type="text" value="All"/>	<input type="text" value="All"/>	<input type="text" value="A"/>	<input type="text" value="All"/>	<input type="text" value=","/>	<input type="text" value="Al"/>	<input type="text" value="All"/>
01	ALIMENTOS Y BEBIDAS NO ALCOHÓLICAS	25.85	105.05	0.01	5.05	5.05	0.0036
02	BEBIDAS ALCOHÓLICAS, TABACO Y NARCÓTICOS	3.64	107.09	0.53	6.74	7.09	0.02
03	ROPA Y CALZADO	2.91	94.95	1.16	-5.12	-5.05	0.0305
04	VIVIENDA, AGUA, ELECTRICIDAD, GAS Y OTROS COMBUSTIBLES	13	105.82	0.43	9.67	5.82	0.0572
05	MOBILIARIO, ENSERES DOMÉSTICOS y DEMÁS ARTÍCULOS REGULARES DE LOS HOGARES	5.42	101.45	0.5	1.77	1.45	0.0262
06	SALUD	3.85	107.06	0.44	5.99	7.06	0.0175
07	TRANSPORTE	11.67	99.93	2.73	2.09	-0.07	0.2989
08	INFORMACIÓN Y COMUNICACIÓN	6.18	102.94	0.6	3.37	2.94	0.0366
09	RECREACIÓN, DEPORTE Y CULTURA	5.66	101.61	0.59	1.7	1.61	0.0327
10	SERVICIOS DE EDUCACIÓN	3.46	109.5	0.27	9.11	9.5	0.0099
11	RESTAURANTES Y SERVICIOS DE ALOJAMIENTO	8.31	107.89	0.51	6.14	7.89	0.0442
12	SEGUROS Y SERVICIOS FINANCIEROS	5.69	104.85	0.66	5.18	4.85	0.038

Código	Descripción	Ponderación	Índice	Var. mensual (%)	Var. ac. anual (%)	Var. 12 meses (%)	Incidencia
13	CUIDADO PERSONAL, PROTECCIÓN SOCIAL Y BIENES DIVERSOS	4.35	105.85	0.23	5.03	5.85	0.0103
011	Alimentos	22.7	104.94	-0.06	5.02	4.94	-0.0146
012	Bebidas alcohólicas no	3.15	105.82	0.57	5.33	5.82	0.0182
021	Bebidas alcohólicas	1.93	108.3	1.01	7.49	8.3	0.0202
023	Tabaco	1.71	105.71	-0.01	5.89	5.71	-0.0002
031	Ropa	1.79	96.57	1.21	-3.08	-3.43	0.0199
032	Calzado	1.11	92.34	1.08	-8.39	-7.66	0.0106
041	Alquileres reales de vivienda	3.59	105.95	0.41	4.88	5.95	0.0149

Mostrando registros del 1 al 20 de un total de 149 registros

Anterior

1

2

3

4

5

...

8

Siguiente

Fuente:INE-IPC

## Datos metodológicos

### *Precios, definición, fuentes de información y características del relevamiento.*

El precio que se considera para el cálculo del IPC es el precio comprador, definido como el precio contado pagado efectivamente incluyendo los impuestos indirectos abonados por el comprador. La fuente de información estadística de los datos de precios de los bienes y servicios incluidos en la nueva base del IPC es el establecimiento de venta directa al consumidor. El relevamiento se realiza sobre una selección por muestreo de los establecimientos existentes en la ciudad de Montevideo y en las localidades seleccionadas del interior. Los precios utilizados para el cálculo del IPC se recolectan por medio de entrevista directa a los informantes en los lugares de venta seleccionados, entrevista web (productos especiales y algunos tipos de empresa) o archivos electrónicos con listados de precios en el caso de las grandes cadenas de supermercado o cadena de farmacias. El relevamiento se realiza durante los primeros 19 días hábiles del mes tanto en Montevideo como en las ciudades del interior, de manera de poder contar con información que represente las variaciones de precios que tienen lugar a lo largo del mes y poder contar con la estimación de IPC el tercer día hábil del mes siguiente.

Por más información consultar la metodología en el siguiente link: Metodología IPC (<https://www5.ine.gub.uy/documents/Estad%C3%ADsticasecon%C3%B3micas/PDF/IPC/2022/Metodolog%C3%ADa%20IPC%202022.pdf>)

#### **Contacto: Depto. de Difusión y Comunicación**

Instituto Nacional de Estadística

Torre Ejecutiva Anexo, Piso 4 Liniers 1280, C.P.: 11.100

Tel: (598) 29027303, ints.: 7723, 7725

E-mail: [difusion@ine.gub.uy](mailto:difusion@ine.gub.uy) ([difusion@ine.gub.uy](mailto:difusion@ine.gub.uy))Sitio Web: <https://www.gub.uy/instituto-nacional-estadistica/> (<https://www.gub.uy/instituto-nacional-estadistica/>)Twitter: [@ine\\_uruguay](https://twitter.com/ine_uruguay)