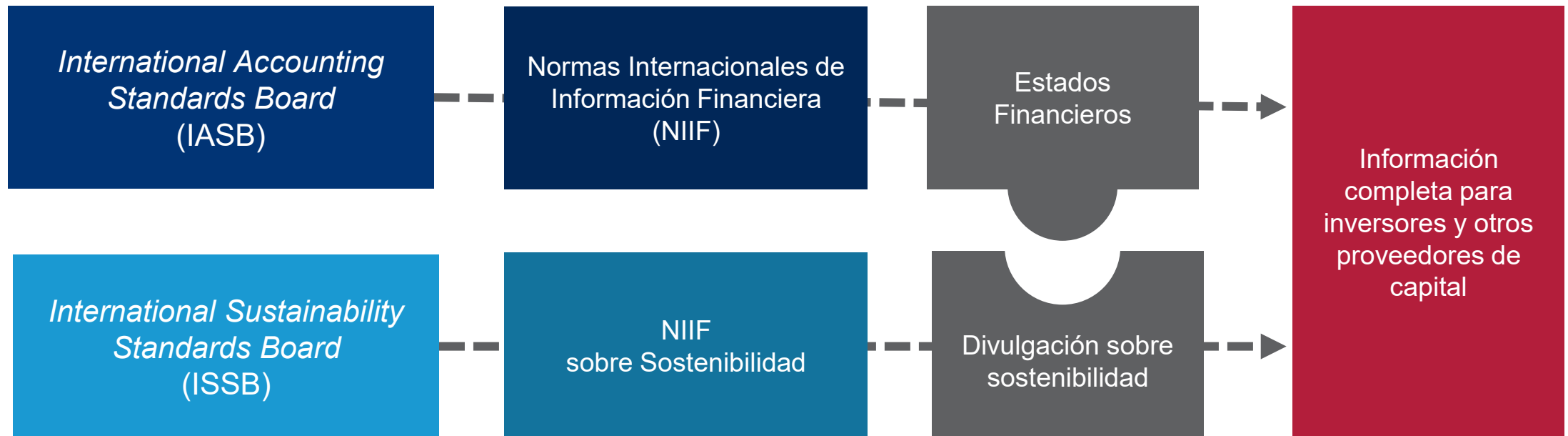

Las Normas ISSB: mejor información para mejores decisiones

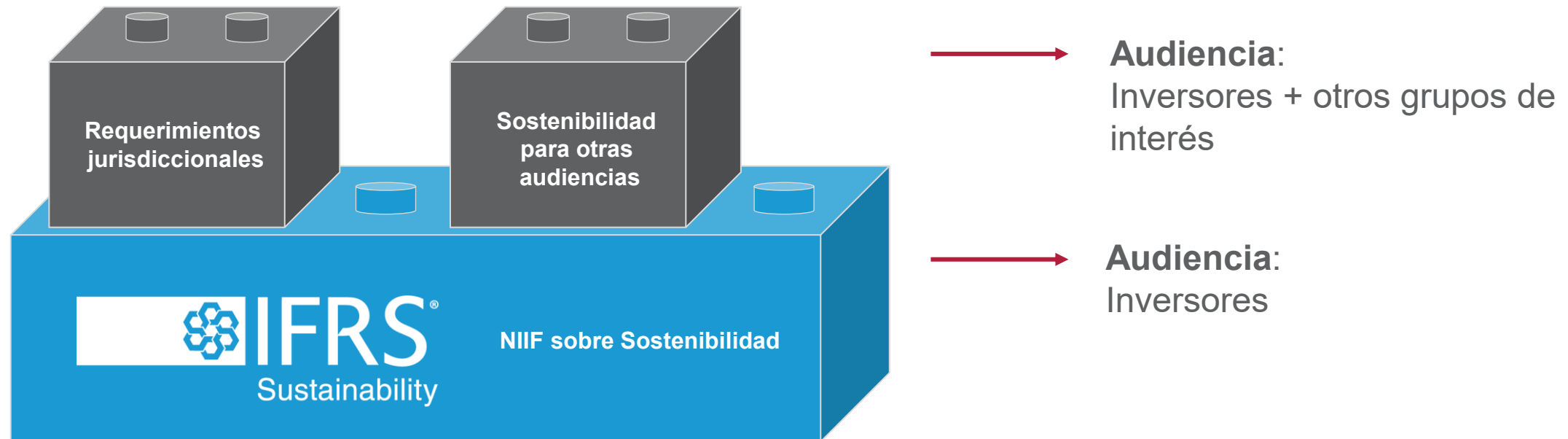
Arturo Rodríguez Trejo
Líder de Relaciones con Iberoamérica

La Fundación IFRS, el IASB y el ISSB



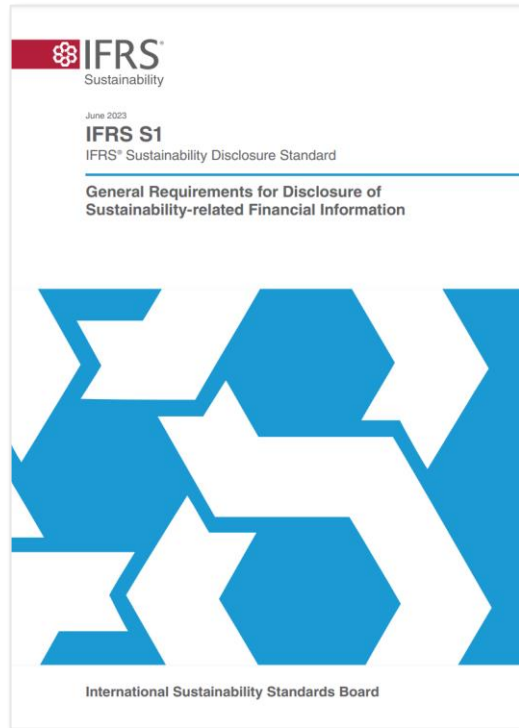
La interconectividad entre ambos consejos es prioridad para la Fundación IFRS.

Una base global para la divulgación sobre sostenibilidad...



Las NIIF sobre Sostenibilidad

1



[NIIF S1:](#)
Requerimientos Generales

2



[NIIF S2:](#)
Divulgación Climática



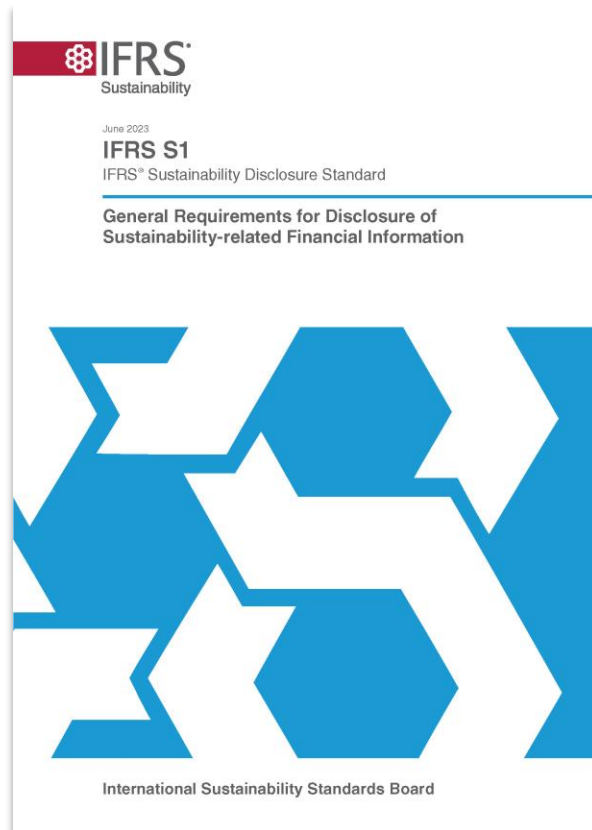
[Guías industriales ilustrativas](#)

Valor de las NIIF sobre Sostenibilidad

- **Para inversores:** acceso a información más consistente, comparable, verificable y completa.
- **Para preparadores:** efectos positivos en áreas como gobernanza, estrategia, acceso y costo de capital, reputación, y relacionamiento con empleados y otros grupos de interés.
- **Para mercados financieros:** estabilidad financiera a largo plazo a través de mayor transparencia sobre riesgos sobre sostenibilidad.



NIIF S1: Requerimientos Generales



- Requiere divulgación de información material sobre **riesgos y oportunidades relacionados con la sostenibilidad** a la par de los estados financieros.
- Utiliza la definición de **materialidad** de las NIIF contables.
- Incorpora la arquitectura de las **Recomendaciones TCFD**: gobernanza; estrategia; gestión de riesgos; y métricas y objetivos.
- Promueve la divulgación de riesgos y oportunidades industriales referenciando a los **Estándares SASB** como material prioritario.
- Incluye mecanismos de **proporcionalidad** que toman en cuenta las “habilidades, capacidades y recursos disponibles” de las organizaciones que reportan.

Descárgala [aquí](#).

NIIF S2: Divulgación climática



[Guías industriales ilustrativas](#)

- Requiere divulgación de información material sobre **riesgos y oportunidades relacionados con el clima**, incluyendo riesgos físicos y transicionales.
- Se utiliza en conjunción con la **NIIF S1**.
- Incorpora las **Recomendaciones TCFD**—es decir, **las organizaciones que divulguen bajo NIIF S2 estarían cumpliendo con TCFD**.
- Solicita divulgación sobre **planes de transición, GEI Alcance 1-3 y análisis de escenarios climáticos**; tomando en cuenta provisiones de alivio para facilitar implementación.
- Promueve la divulgación de riesgos y oportunidades industriales mediante **guías industriales ilustrativas** basadas en las métricas climáticas de los Estándares SASB.

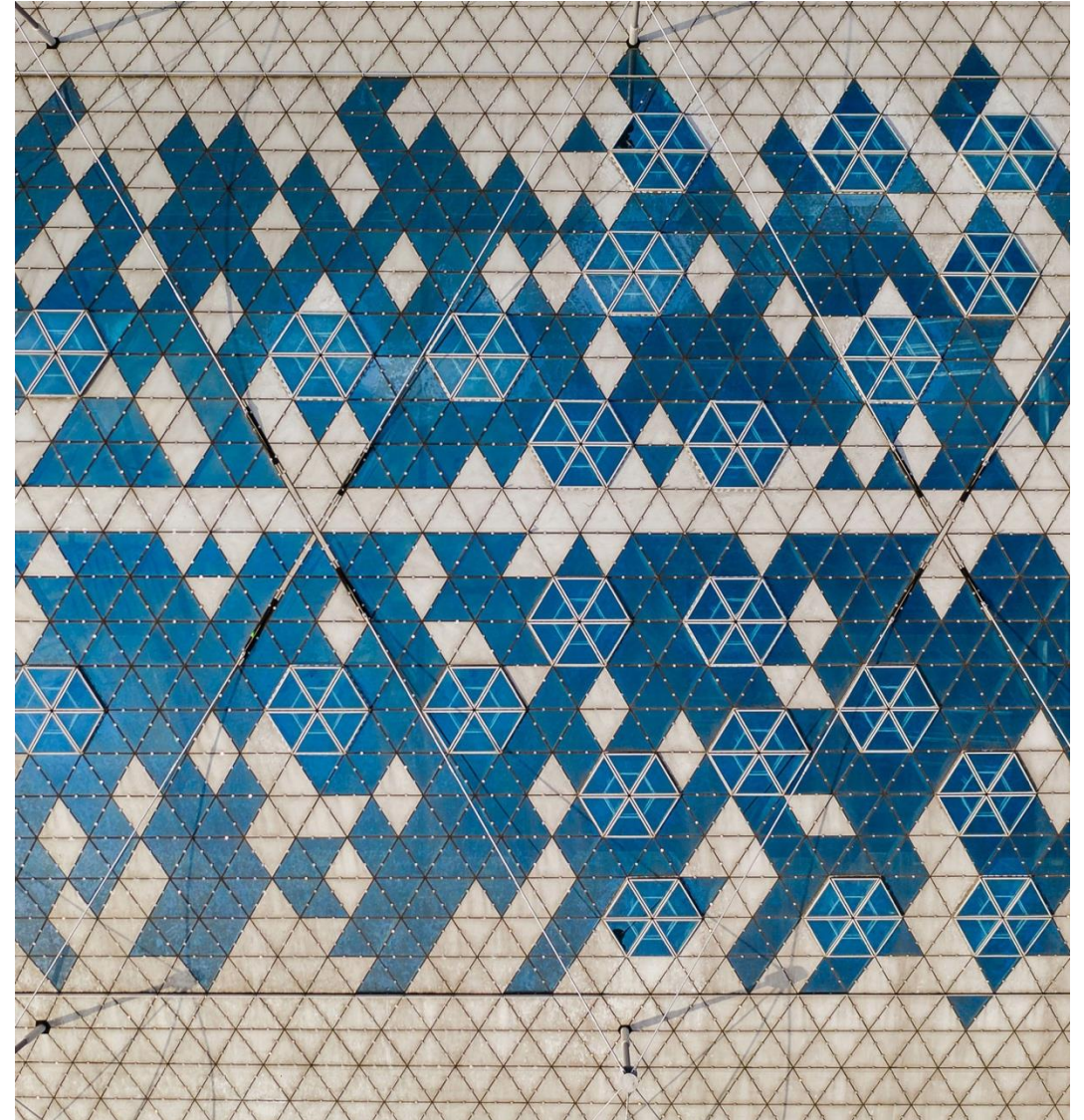
Descárgala [aquí](#).

Materialidad

- La NIIF S1 utiliza la **misma definición** de “materialidad” que las NIIF (sobre contabilidad).

La información es material si podría esperarse razonablemente que su omisión, expresión inadecuada o ensombrecimiento influya sobre las decisiones que toman los inversores.

- La determinación de lo qué es, o no, información material es una **consideración específica para cada entidad**.



Contenido central

La entidad deberá considerar:

S1  **SASB STANDARDS**
Now part of IFRS Foundation

S2  [Guías industriales ilustrativas](#)

Gobernanza

Información para comprender los procesos, controles y procedimientos de gobernanza que utiliza la entidad para monitorear, gestionar y supervisar los riesgos y oportunidades relacionados con la sostenibilidad (S1) o clima (S2).

Estrategia

Información para comprender la estrategia de la entidad al considerar riesgos y oportunidades relacionados con la sostenibilidad (S1) o clima (S2) en el corto, mediano y largo plazo.

Gestión de riesgos

Información para comprender a) los procesos mediante los cuales se identifican, evalúan, priorizan y monitorean los riesgos y oportunidades relacionados con la sostenibilidad (S1) o clima (S2), y b) el perfil de riesgo de la entidad y su proceso de gestión de riesgos.

Métricas y objetivos

Información para comprender el desempeño de la entidad en relación a sus riesgos y oportunidades relacionados con la sostenibilidad (S1) o clima (S2), incluyendo su progreso hacia los objetivos establecidos.

Conectividad

El contenido central de las NIIF sobre Sostenibilidad es consistente con las [Recomendaciones del TCFD](#).

Facilitando la implementación de la NIIF S1 y NIIF S2

Estrategia para apoyar la adopción, u otro uso, de las Normas ISSB

Guías de aplicación e ilustrativas
+ Proporcionalidad

Provisiones de alivio

Estrategia de
implementación de las
Normas ISSB

Materiales educativos
y recursos adicionales

Guía de Adopción Jurisdiccional

Mecanismos para facilitar la aplicación

- Uso de **terminología y conceptos conocidos**.
- Publicación de **guías de aplicación** y **guías ilustrativas** junto con las Normas
- Inclusión de mecanismos de **proporcionalidad**:
 - Consideración de “habilidades, capacidades y recursos disponibles” de las organizaciones.
 - Uso de “información razonable y sustentable disponible sin costo o esfuerzo desproporcionado”.



Guías de aplicación y guías ilustrativas



Guías de aplicación

Forman parte integral de las Normas



Guías ilustrativas

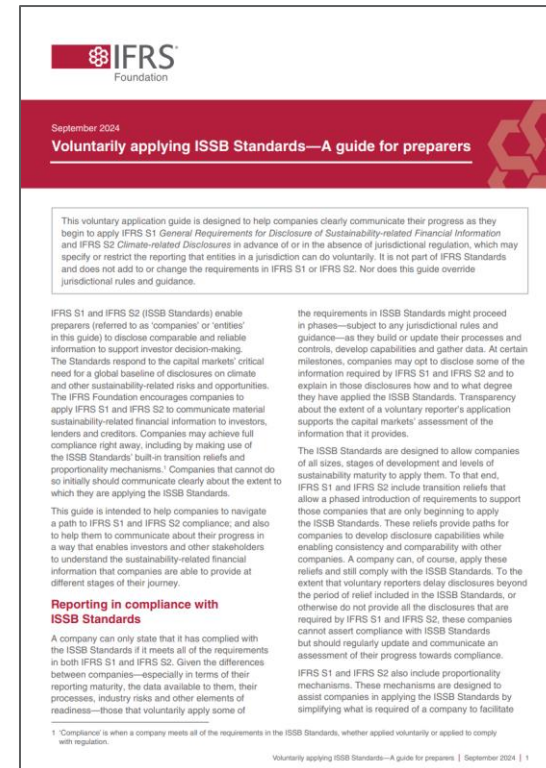
No forman parte integral de las Normas, uso opcional

NIIF S1 – Anexo B	NIIF S2 – Anexo B
<ul style="list-style-type: none"> • Riesgos y oportunidades: cómo identificarlos, qué es información razonable y sustentable, cómo considerar a la cadena de valor, etc. • Materialidad: cómo identificar información material, cómo agregar y desagregar información, cómo considerar interacciones con leyes y regulaciones locales, cómo tratar información comercialmente sensible, etc. • Información conectada: cómo conectar información entre diferentes riesgos y oportunidades sobre sostenibilidad, entre sostenibilidad y los estados financieros, etc. 	<ul style="list-style-type: none"> • Resiliencia climática: cómo evaluar circunstancias; cómo considerar habilidades, capacidades y recursos disponibles; cómo determinar el enfoque apropiado; etc. • Emisiones GEI: cómo agregar y desagregar información; qué enfoque de medición, insumos y suposiciones utilizar; cómo usar el marco para medir GEI Alcance 3, incluyendo emisiones financiadas; etc. • Objetivos climáticos: qué características tienen los objetivos climáticos; cómo considerar objetivos de emisiones de GEI brutos y netos; cómo considerar créditos de carbono; etc.

NIIF S1 – Descárgala aquí	NIIF S2 – Descárgala aquí
<ul style="list-style-type: none"> • Usuarios primarios: quiénes son los usuarios primarios de la información, cómo satisfacer sus necesidades de información, etc. • Fuentes de información: cómo utilizar diferentes fuentes de información—incluyendo los Estándares SASB—para satisfacer las necesidades de los usuarios primarios de la información, etc. • Uso de Estándares SASB: cómo identificar el estándar SASB apropiado, cómo identificar tópicos y métricas de divulgación, en qué circunstancias aplicaría más de un Estándar SASB, etc. 	<ul style="list-style-type: none"> • Emisiones GEI: ejemplos de cómo agregar o desagregar información relacionada a emisiones de GEI Alcance 1, 2 o 3. • Guías industriales: cómo utilizar las guías industriales ilustrativas que acompañan a la NIIF S2: cómo identificar la guía industrial apropiada entre las 68 disponibles, cómo identificar tópicos y métricas climáticas de divulgación.

Mecanismos de proporcionalidad

Requerimientos de divulgación	"Información razonable y sustentable sin costo o esfuerzo desproporcionado"	Divulgación cualitativa permitida en base a "habilidades, capacidades y recursos disponibles"
Determinación de efectos previstos en posición financiera, rendimiento financiero y flujo de efectivo (S1 y S2)	X	X
Identificación de riesgos y oportunidades sobre sostenibilidad (S1) y clima (S2)	X	-
Determinación del alcance de la cadena de valor en la identificación de riesgos y oportunidades sobre sostenibilidad (S1) y clima (S2)	X	-
Cálculo de métricas intersectoriales : S2, párrafo 29(b) a (g)	X	-
Análisis de escenarios climáticos	X	X
Cálculo de emisiones de GEI Alcance 3	X	-



IFRS Foundation
September 2024
Voluntarily applying ISSB Standards—A guide for preparers

This voluntary application guide is designed to help companies clearly communicate their progress as they begin to apply IFRS S1 General Requirements for Disclosure of Sustainability-related Financial Information and IFRS S2 Climate-related Disclosures in advance of or in the absence of jurisdictional regulation, which may specify or restrict the reporting that entities in a jurisdiction can do voluntarily. It is not part of IFRS Standards and does not add to or change the requirements in IFRS S1 or IFRS S2. Nor does this guide override jurisdictional rules and guidance.

IFRS S1 and IFRS S2 (ISSB Standards) enable preparers (referred to as 'companies' or 'entities' in this guide) to disclose comparable and reliable information to support investor decision-making. The Standards respond to the capital markets' critical need for a global baseline of disclosures on climate and other sustainability-related risks and opportunities. The IFRS Foundation encourages companies to apply IFRS S1 and IFRS S2 to communicate material sustainability-related financial information to investors, lenders and creditors. Companies may achieve full compliance right away, including by making use of the ISSB Standards' built-in transition reliefs and proportionality mechanisms.¹ Companies that cannot do so initially should communicate clearly about the extent to which they are applying the ISSB Standards.

This guide is intended to help companies to navigate a path to IFRS S1 and IFRS S2 compliance; and also to help them to communicate about their progress in a way that enables investors and other stakeholders to understand the sustainability-related financial information that companies are able to provide at different stages of their journey.

Reporting in compliance with ISSB Standards

A company can only state that it has complied with the ISSB Standards if it meets all of the requirements in both IFRS S1 and IFRS S2. Given the differences between companies—especially in terms of their reporting maturity, the data available to them, their processes, industry risks and other elements of readiness—those that voluntarily apply some of

the requirements in ISSB Standards might proceed in phases—subject to any jurisdictional rules and guidance—as they build or update their processes and controls, develop capabilities and gather data. At certain milestones, companies may opt to disclose some of the information required by IFRS S1 and IFRS S2 and to explain in those disclosures how and to what degree they have applied the ISSB Standards. Transparency about the extent of a voluntary reporter's application supports the capital markets' assessment of the information that it provides.

The ISSB Standards are designed to allow companies of all sizes, stages of development and levels of sustainability maturity to apply them. To that end, IFRS S1 and IFRS S2 include transition reliefs that allow a phased introduction of requirements to support those companies that are only beginning to apply the ISSB Standards. These reliefs provide paths for companies to develop disclosure capabilities while enabling consistency and comparability with other companies. A company can, of course, apply these reliefs and still comply with the ISSB Standards. To the extent that voluntary reporters delay disclosures beyond the period of relief included in the ISSB Standards, or otherwise do not provide all the disclosures that are required by IFRS S1 and IFRS S2, these companies cannot assert compliance with ISSB Standards but should regularly update and communicate an assessment of their progress towards compliance.

IFRS S1 and IFRS S2 also include proportionality mechanisms. These mechanisms are designed to assist companies in applying the ISSB Standards by simplifying what is required of a company to facilitate

¹ 'Compliance' is when a company meets all of the requirements in the ISSB Standards, whether applied voluntarily or applied to comply with regulation.

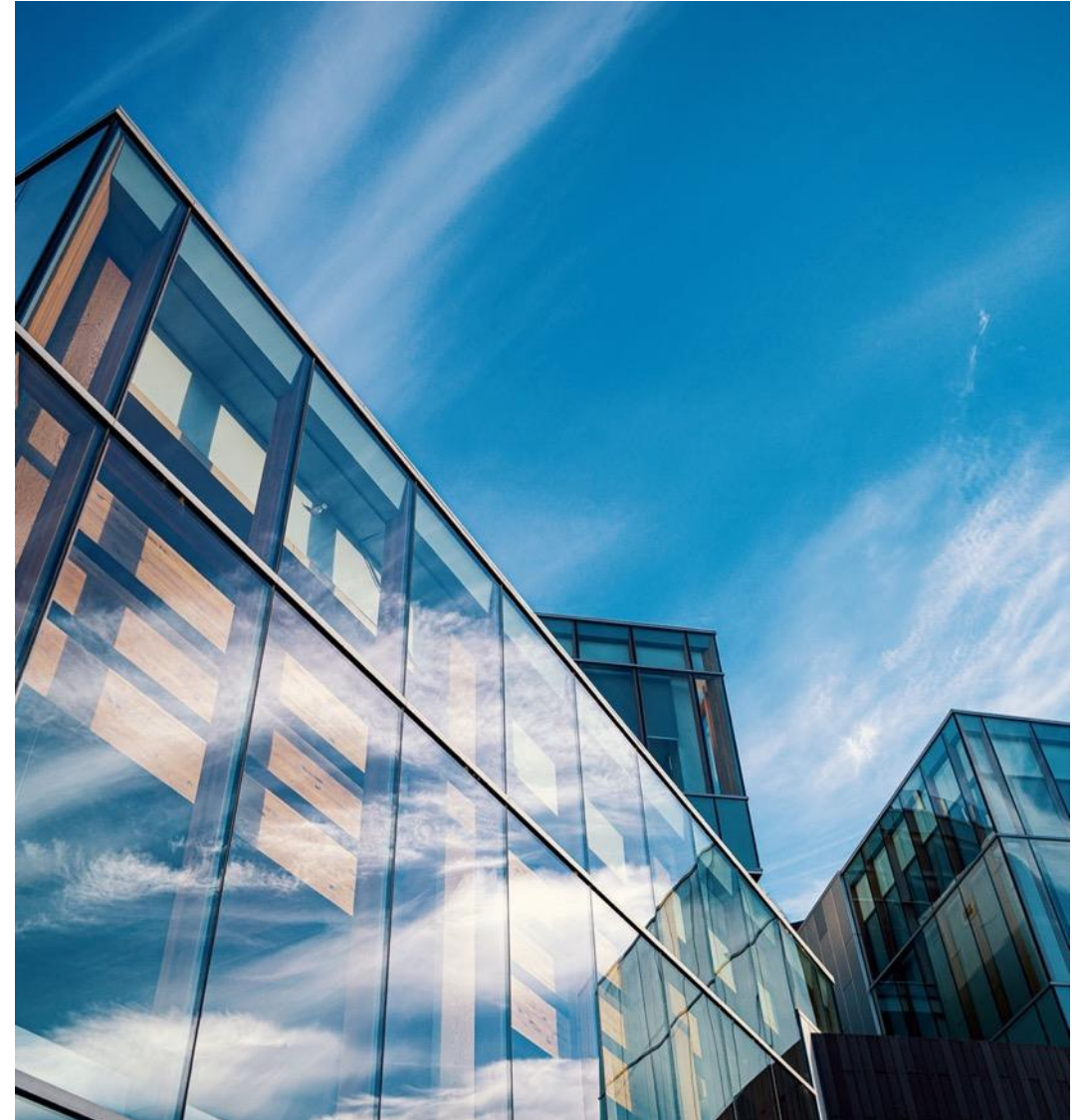
Voluntarily applying ISSB Standards—A guide for preparers | September 2024 | 1

Guía para preparadores: aplicando las Normas ISSB voluntariamente

Descárgala en [español](#) o en [inglés](#).

Provisiones de alivio durante el primer año de aplicación

- **Información comparativa:** la entidad puede omitir información comparativa.
- **Calendarización:** la entidad puede reportar su información financiera sobre sostenibilidad asincrónicamente a su información financiera.
- **Divulgación climática:** la entidad puede optar por reportar solamente información sobre cambio climático, divulgando información sobre otros riesgos y oportunidades sobre sostenibilidad al año siguiente.
- **Protocolo GEI:** sí la entidad utiliza una metodología para reportar sus GEI diferente al Protocolo GEI (2004), podrá utilizar esa metodología.
- **GEI Alcance 3:** la entidad puede omitir información sobre sus emisiones de GEI Alcance 3.



Materiales educativos

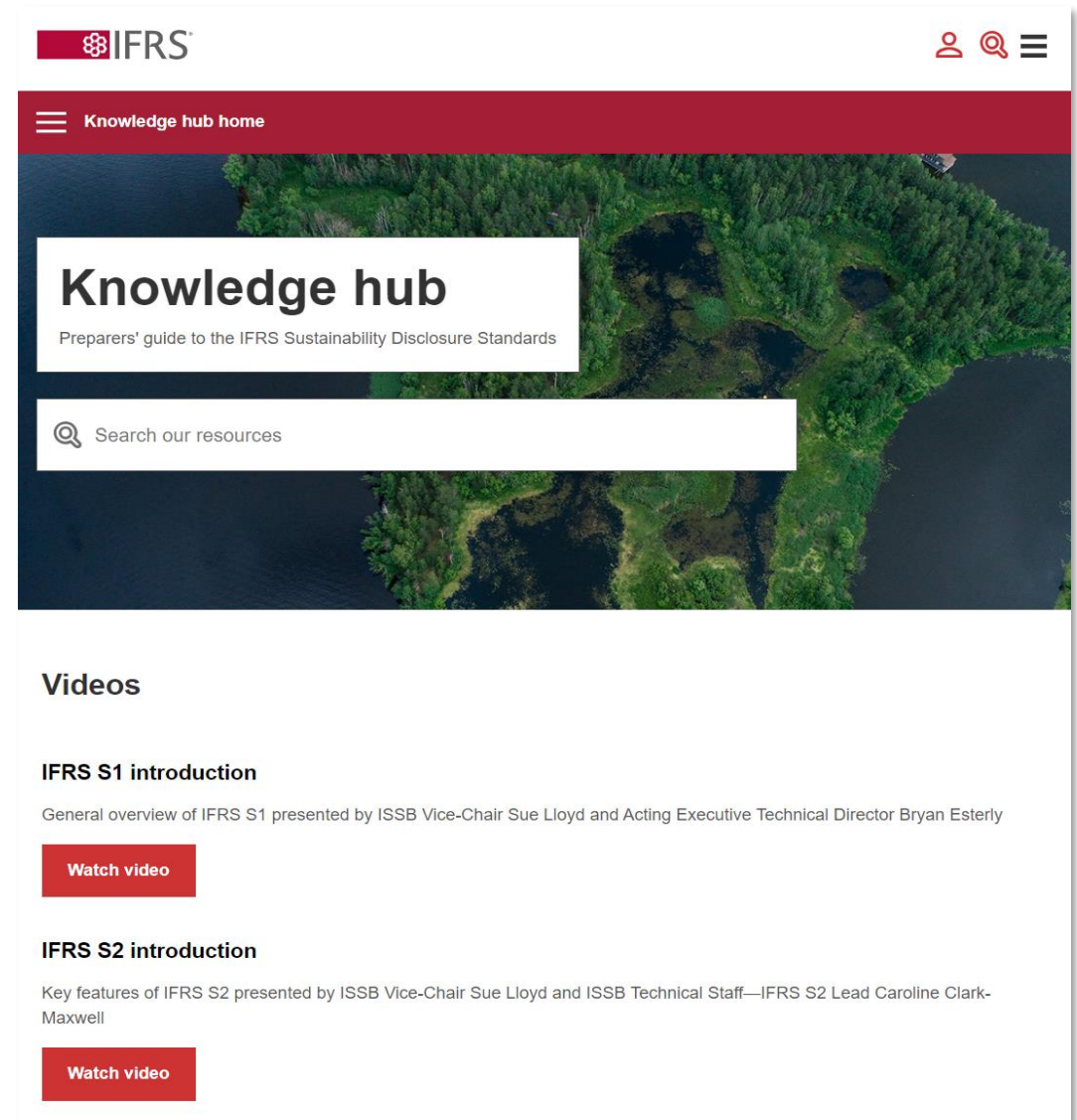
Título	Descripción
Comparativo NIIF S2 y TCFD	Este documento compara los requerimientos de divulgación en la NIIF S2 con las Recomendaciones TCFD. En español .
Naturaleza y Aspectos Sociales en NIIF S2	Este material provee ejemplos de cómo considerar aspectos sociales y sobre naturaleza en la divulgación alineada a la NIIF S2.
Interoperabilidad NIIF S2 y GRI	Esta publicación compara los requerimientos de divulgación enfocados en GEI en la NIIF S2 con los Estándares GRI. En español .
Estándares SASB en NIIF S1	Esta guía explica cómo utilizar los Estándares SASB en el marco de la divulgación industrial requerida por la NIIF S1. En español .
Marco Reporte Integrado y NIIF S1/S2	Esta guía y esta tabla comparativa facilitan el uso del Marco de Reporte Integrado en el contexto de las Normas ISSB.
Efectos financieros actuales y previstos	Este documento y webcast abordan los requerimientos de divulgación sobre efectos financieros actuales y previstos en la NIIF S1 y S2.
Interoperabilidad ISSB y ESRS	Este documento compara los requerimientos de divulgación de las Normas ISSB con las Normas ESRS de Unión Europea.
Riesgos y oportunidades de sostenibilidad y la divulgación de información material	Esta publicación y webcast examinan las características de la información material, el concepto de riesgos y oportunidades relacionados con la sostenibilidad, y explica cómo divulgar este tipo de información.
Mecanismos de proporcionalidad	Este webcast y resumen abordan los dos mecanismos de proporcionalidad que se incluyen en la NIIF S1 y NIIF S2.
Uso de la NIIF S1 al divulgar sólo información climática alineada a la NIIF S2	Este material explora qué requerimientos de divulgación en la NIIF S1 son aplicables cuando una organización divulga información únicamente sobre sus riesgos y oportunidades climáticos de conformidad con la NIIF S2.
Requerimientos de GEI en la NIIF S2	Este documento a base de preguntas y respuestas se enfoca en los requerimientos de divulgación sobre GEI en la NIIF S2.
Planes de transición climática en la NIIF S2	Esta guía provee orientación sobre cómo divulgar información sobre planes de transición climática en línea con la NIIF S2.
Guías industriales al aplicar las NIIF S1/S2	Esta publicación facilita la comprensión de cómo utilizar los Estándares SASB en la NIIF S1 y las guías industriales ilustrativas en la NIIF S2.
Perspectivas sobre divulgación de sostenibilidad	Esta serie de webinarios explora diferentes temas relacionados a la divulgación sobre sostenibilidad, incluyendo: el desarrollo de capacidades, el valor de la divulgación por industria, la transición de TCFD a ISSB, la divulgación de GEI, aseguramiento, etc.

Nota: Accede a los *webcasts* a través de nuestro [canal](#) de YouTube para habilitar la opción de **subtítulos**.

ISSB Knowledge Hub

- El [ISSB Knowledge Hub](#) contiene recursos propios y materiales desarrollados por nuestros aliados, para facilitar la comprensión y el uso de las Normas ISSB.

- El Hub incluye un programa de [e-learning](#) que otorga un certificado de finalización.



The screenshot shows the ISSB Knowledge Hub website. At the top left is the IFRS Sustainability logo. To the right are icons for user profile, search, and a menu. Below this is a red navigation bar with the text "Knowledge hub home". The main content area features a large background image of a forest. Overlaid on this is a white box with the text "Knowledge hub" and "Preparers' guide to the IFRS Sustainability Disclosure Standards". Below this is a search bar with the text "Search our resources". Further down, there is a "Videos" section with two entries: "IFRS S1 introduction" and "IFRS S2 introduction". Each entry includes a brief description and a red "Watch video" button.

Recursos adicionales: membresías, licencias y certificación



- [Programa de membresía](#) que ofrece recursos y programas educativos sobre las mejores prácticas la divulgación de información financiera sobre sostenibilidad, incluyendo:
 - Actualizaciones del staff del ISSB.
 - Acceso a eventos especiales.
 - Descuentos en otros recursos.



- [Derechos de licencia](#) para inversores y otros proveedores de servicios profesionales interesados en integrar la propiedad intelectual de las Normas ISSB y los Estándares SASB en su toma de decisiones, productos y/o servicios, incluyendo:
 - Todos los tópicos y métricas SASB.
 - Sistema de Clasificación Industrial Sostenible (SICS[®]).
 - Mapas de conectividad con métricas de otras organizaciones o iniciativas (p.ej. Bloomberg, MSCI, ODS)



- [Programa de certificación](#) diseñado para profesionistas de la sostenibilidad y analistas financieros interesados en el vínculo entre la sostenibilidad y los impactos financieros.

Guía de Adopción Jurisdiccional

Objetivos de la guía jurisdiccional:

- Brindar a las jurisdicciones **información útil para diseñar y planificar hoja de ruta** hacia la adopción, u otro uso, de las NIIF sobre Sostenibilidad.
- Brindar **transparencia** a los mercados de capitales sobre los **planes de cada jurisdicción**.

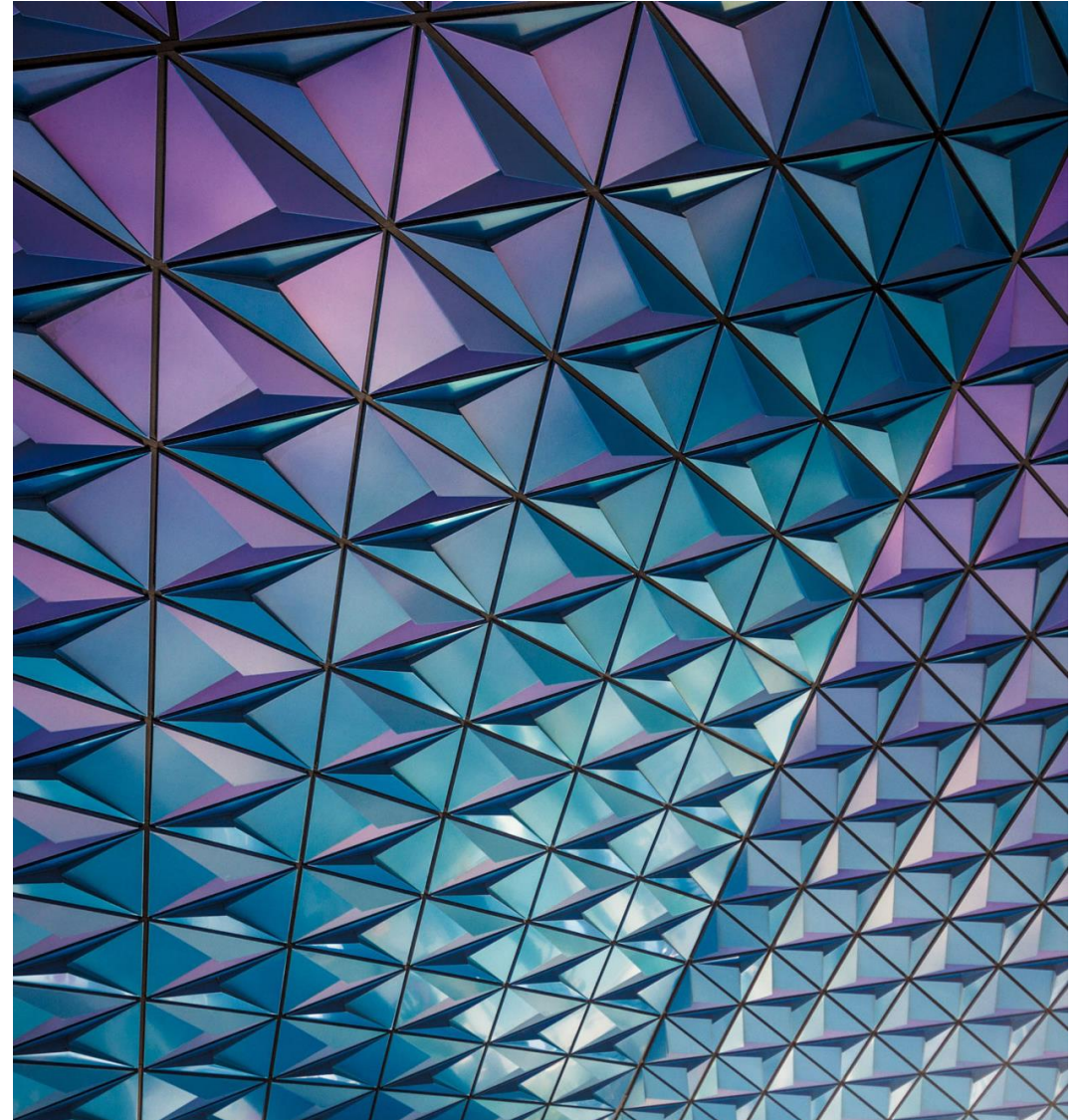
Descarga la Guía en [inglés](#) o [español](#).



Respaldo de OICV-IOSCO

- La **Organización Internacional de Comisiones de Valores (IOSCO**, en inglés) anunció su **respaldo a las Normas ISSB** en julio 2023.
- IOSCO hizo un **llamado a sus 130 jurisdicciones miembros**—quienes regulan más del 95% de los mercados de valores del mundo—**a considerar incorporar las Normas ISSB en sus marcos regulatorios**.

Lee el comunicado de prensa [aquí](#).



Progreso en la adopción de las Normas ISSB

Más de 35 jurisdicciones han decidido utilizar, o están tomando medidas para introducir, las Normas ISSB en sus marcos legales o regulatorios.

Juntas, estas jurisdicciones representan:



* 80% excluyendo a los Estados Unidos.

Progreso global: jurisdicciones en camino a la adopción

América

Bolivia, **Brasil**, El Salvador, Canadá, **Chile**, Costa Rica, **México**.

Asia y Oceania

Australia, **Bangladesh**, China, **China Taipéi**, Corea del Sur, Filipinas, **Hong Kong**, Indonesia, Japón, **Malasia**, Nepal, **Pakistán**, **Sri Lanka**, **Singapur**, Tailandia.

Europa, Medio Oriente y África

Unión Europea*, Catar, **Ghana**, **Jordania**, **Kenia**, **Nigeria**, Reino Unido, Ruanda, Suiza, **Tanzania**, **Turquía**, Uganda, **Zambia**, Zimbabue.

* Mediante el uso de la guía de interoperabilidad ESRS-ISSB

América Latina y el Caribe: avances hacia la adopción de la base global



El emisor de normas de Bolivia, el CTNAC, emitió la **Resolución 01/2024** en abril 2024 **adoptando las Normas ISSB a partir de 2027**, permitiendo también su uso voluntario anticipadamente.



El regulador del mercado de capitales, la CVM, y el Banco Central de Brasil emitieron las **Resoluciones 193 y 5185**, en octubre 2023 y noviembre 2024, respectivamente, obligando a las empresas públicas e instituciones financieras a **reportar con las Normas ISSB a partir de 2026**.



El emisor de normas de Chile, el CCCH, emitió un comunicado en enero 2024 aprobando la **adopción de las Normas ISSB a partir de 2025**. Adicionalmente, el regulador financiero, la CMF, modificó su Normativa 461, que pedía originalmente reportar con TCFD y SASB; para **alinearse con las Normas ISSB a partir de 2026**.



La superintendencia financiera de Colombia, la SFC, emitió la **Circular 31/2021** en diciembre 2021 que obliga a las empresas de cierto tamaño a **reportar con TCFD y SASB o “cualquier estándar o marco que lo sustituya”**.



El emisor de normas de Costa Rica, el CCPCA, emitió la **Circular 33-2023** en enero 2024 **adoptando las Normas ISSB** de forma voluntaria a partir de 2024 **y de manera obligatoria** para empresas reguladas y empresas catalogadas como grandes contribuyentes **a partir de 2027**.



El emisor de normas de El Salvador, el CVPCPA, emitió la **Resolución 82** en agosto 2024 permitiendo la **implementación voluntaria** de las Normas ISSB **a partir del 2025**.



El regulador del mercado de valores en México, la CNBV, emitió una circular única de emisoras en septiembre 2024 estableciendo el **uso de las Normas ISSB, por parte de entidades no-financieras, a partir de 2025**. Esto se suma a la emisión de normas locales para pymes por parte del emisor de normas, el CINIF, que están parcialmente alineadas con el ISSB.



La superintendencia de bancos de Panamá, la SBP, emitió la **Circular 58** en octubre 2023 invitando a los bancos a **preparar un plan de adopción gradual, el cual será de inicio voluntario**.

Llamado a la acción

Llamado a la acción



Descargar y familiarizarse con la [NIIF S1](#) y [NIIF S2](#), sus [guías de aplicación](#) y los [materiales educativos](#) que les acompañan.



Mantenerse informado con nuestra [“newsletter”](#) y/o escuchar nuestro [podcast](#) mensual.

¡Gracias!

Arturo Rodríguez Trejo
Líder de Relaciones con Iberoamérica



arturo.rodriguez@ifrs.org

[@ArturoRT](https://twitter.com/ArturoRT)

www.linkedin.com/in/arturordgztrejo/

Síguenos en línea

 [ifrs.org](https://www.ifrs.org)

 [@IFRSFoundation](https://twitter.com/IFRSFoundation)

 [IFRS Foundation](https://www.youtube.com/IFRSFoundation)

 [International Sustainability
Standards Board](https://www.linkedin.com/company/ifrs-foundation)